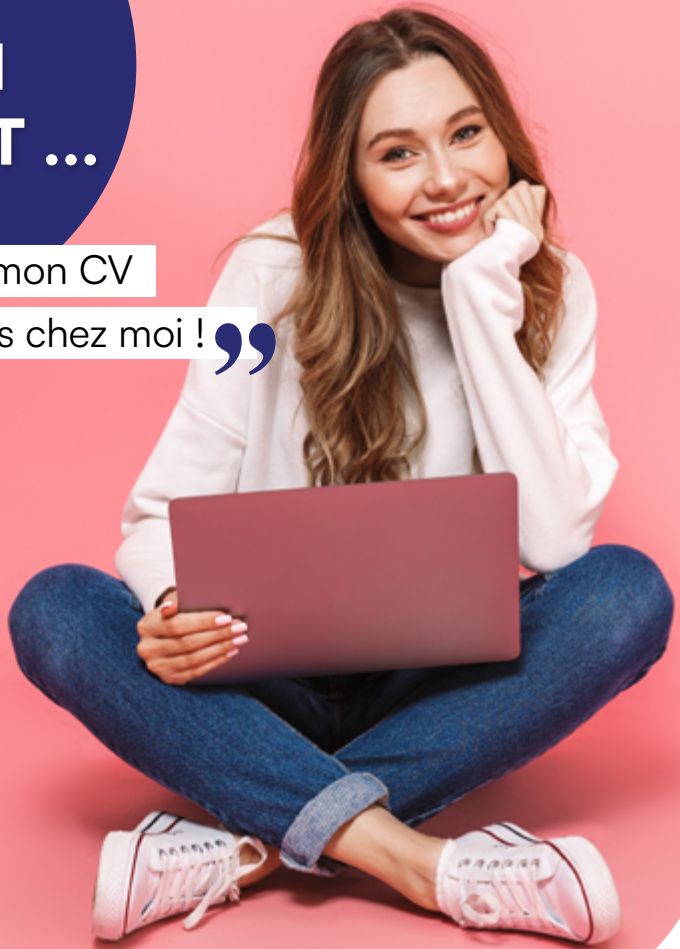


# GRÂCE À LA RÉGION GRAND EST ...

“ ... j'ai pu enrichir mon CV  
en me formant depuis chez moi ! ”



La Région finance la formation des demandeurs d'emploi  
et met en ligne **100** modules gratuits :

**E-MODULES-GRANDEST.FR**



100 modules disponibles sur le catalogue en ligne :  
**facile d'accès, à la carte, rapide** et **gratuit**

**SUIVEZ LE GUIDE !**



## BON À SAVOIR

- \*Les formations proposées concernent toutes les **innovations** liées aux **transformations numériques, écologiques, énergétiques** et **industrielles**, dans les **15 secteurs professionnels** suivants :
  - agriculture-agritourisme
  - artisanat
  - BTP
  - industrie
  - numérique
  - aide à la personne
  - santé
  - sport et animation
  - transports et logistique
  - commerce-vente
  - hôtellerie-restauration-tourisme
  - sécurité des biens et des personnes
  - maintenance et services aux véhicules et matériels
  - propreté
  - prévention santé sécurité au travail
- **21 sites d'information** sont à votre disposition en Région Grand Est. N'hésitez pas à les contacter pour toute question (coordonnées en page suivante)
- Une **aide à la connexion et à la navigation sur la plateforme de formation** vous est proposée. Adressez votre demande par email à [gip-foad@ac-nancy-metz.fr](mailto:gip-foad@ac-nancy-metz.fr)
- \*\*La validation des modules permet d'obtenir des **Open Badges** : badges numériques qui attestent un savoir, une compétence, un savoir-être, une expérience ou encore une pratique. Ils sont **intégrables et visibles sur votre CV**

# 21 SITES D'INFORMATION

## ARDENNES

### GRETA des Ardennes

Charleville-Mézières

03 24 59 75 75

centre.petitbois@ardennes.greta.fr

## AUBE

### AFPA Centre de Troyes

Pont Sainte Marie

03 25 76 28 28

pascale.preaux@afpa.fr

## MARNE

### GRETA de la Marne

Châlons-en-Champagne

03 26 65 07 66

centre.chalons@gretamarne.com

### AFPA

Reims

03 26 50 69 19

mallory.aiguier@afpa.fr

## HAUTE-MARNE

### GRETA Sud Champagne

Chaumont

03 25 32 24 82

contact@gretasudchampagne.com

## MEURTHE-ET-MOSELLE

### GRETA Lorraine Nord

Longwy

03 82 25 24 60

greta-lorraine-nord@ac-nancy-metz.fr

### GRETA Lorraine Centre

Nancy

03 83 30 03 53

greta-lorraine-centre@ac-nancy-metz.fr

## MEUSE

### AFPA

Verdun

03 29 83 46 70

pauline.marchal@afpa.fr

### GRETA Lorraine Ouest

Bar-le-Duc

03 29 76 24 76

greta-lorraine-ouest@ac-nancy-metz.fr

## MOSELLE

### AFPA

Metz

03 87 31 73 83

laurence.ortiz@afpa.fr

### GRETA Lorraine Est

Sarreguemines

03 87 98 96 00

greta-lorraine-est@ac-nancy-metz.fr

### AFPA

Saint-Avold

03 87 92 93 02

patricia.seiller@afpa.fr

### AFPA

Yutz

03 82 82 24 83

marie.trutt@afpa.fr

## BAS-RHIN

### GRETA Nord Alsace

Saverne

03 88 91 36 10

bruno.bataille@greta-nord-alsace.com

### AFPA

Strasbourg

03 88 31 80 02

jeremy.billaud@afpa.fr

### GRETA Alsace Sud

Sélestat

03 88 82 96 12

nathalie.zittel@greta-colmar.fr

## HAUT-RHIN

### GRETA Alsace Sud

Colmar

03 89 22 92 60

nathalie.zittel@greta-colmar.fr

### AFPA

Mulhouse

03 89 52 37 00

isabelle.furling@afpa.fr

## VOSGES

### AFPA

Golbey

03 29 68 17 00

anne-charlotte.gerard@afpa.fr

### GRETA Lorraine Sud

Neufchâteau

03 29 94 27 46

greta-lorraine-sud@ac-nancy-metz.fr

### AFPA

Saint-Dié des Vosges

03 29 68 17 00

anne-charlotte.gerard@afpa.fr



Siège du Conseil régional  
1 place Adrien Zeller  
BP 91006  
67070 Strasbourg Cedex  
+33 (0)3 88 15 68 67

Hôtel de Région  
5 rue de Jéricho  
CS70441  
51037 Châlons-en-Champagne Cedex  
+33 (0)3 26 70 31 31

Hôtel de Région  
place Gabriel Hocquard  
CS 81004  
57036 Metz Cedex 01  
+33 (0)3 87 33 60 00



[www.grandest.fr](http://www.grandest.fr)